

NASZĄ MISJĄ jest globalne rozpowszechnienie ekologicznego i ekonomicznego budownictwa opartego na nowoczesnych systemach modułowych

NASZE WARTOŚCI:



bezpieczeństwo



profesjonalizm

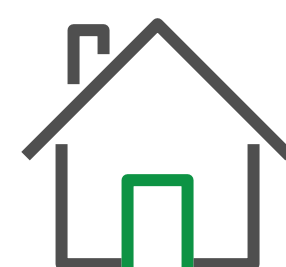


troska

SYSTEM TIMBER MOON TO:



nowoczesność



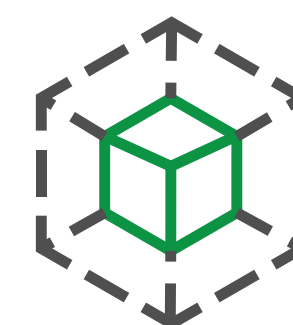
prostota



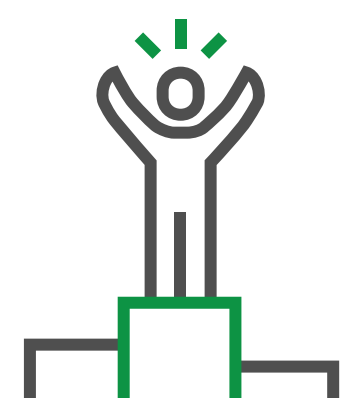
ekologia



oszczędność
czasu



funkcjonalność



skuteczność



solidność



jakość



kompleksowość



przytulność



Co sprawia, że Nowoczesny Dom Timber Moon jest ekologiczny?

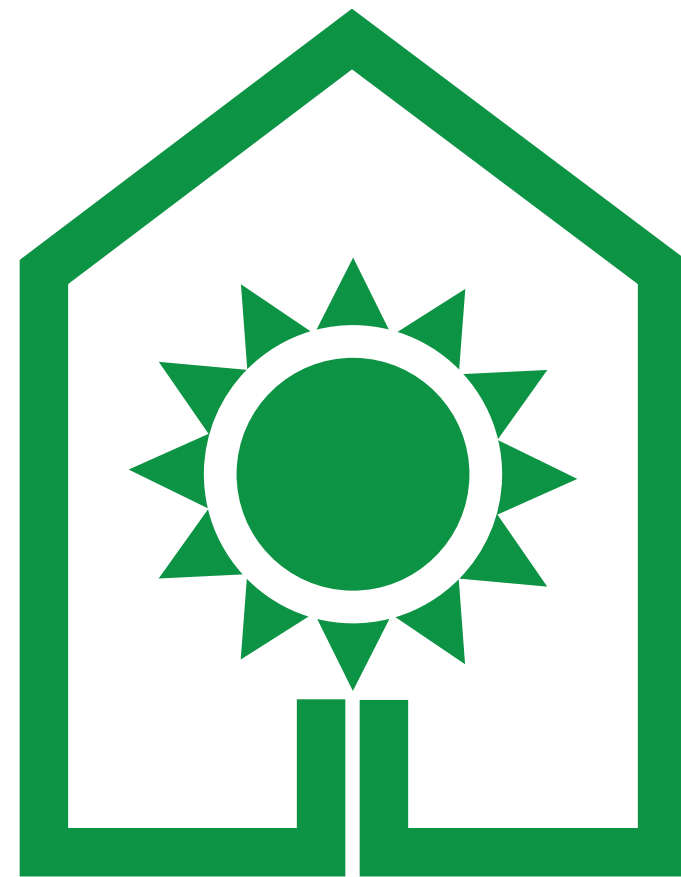
Stosujemy ekologiczne wyroby budowlane czyli takie, których produkcja nie wymaga zużycia dużej ilości energii i nie powoduje zanieczyszczenia atmosfery.



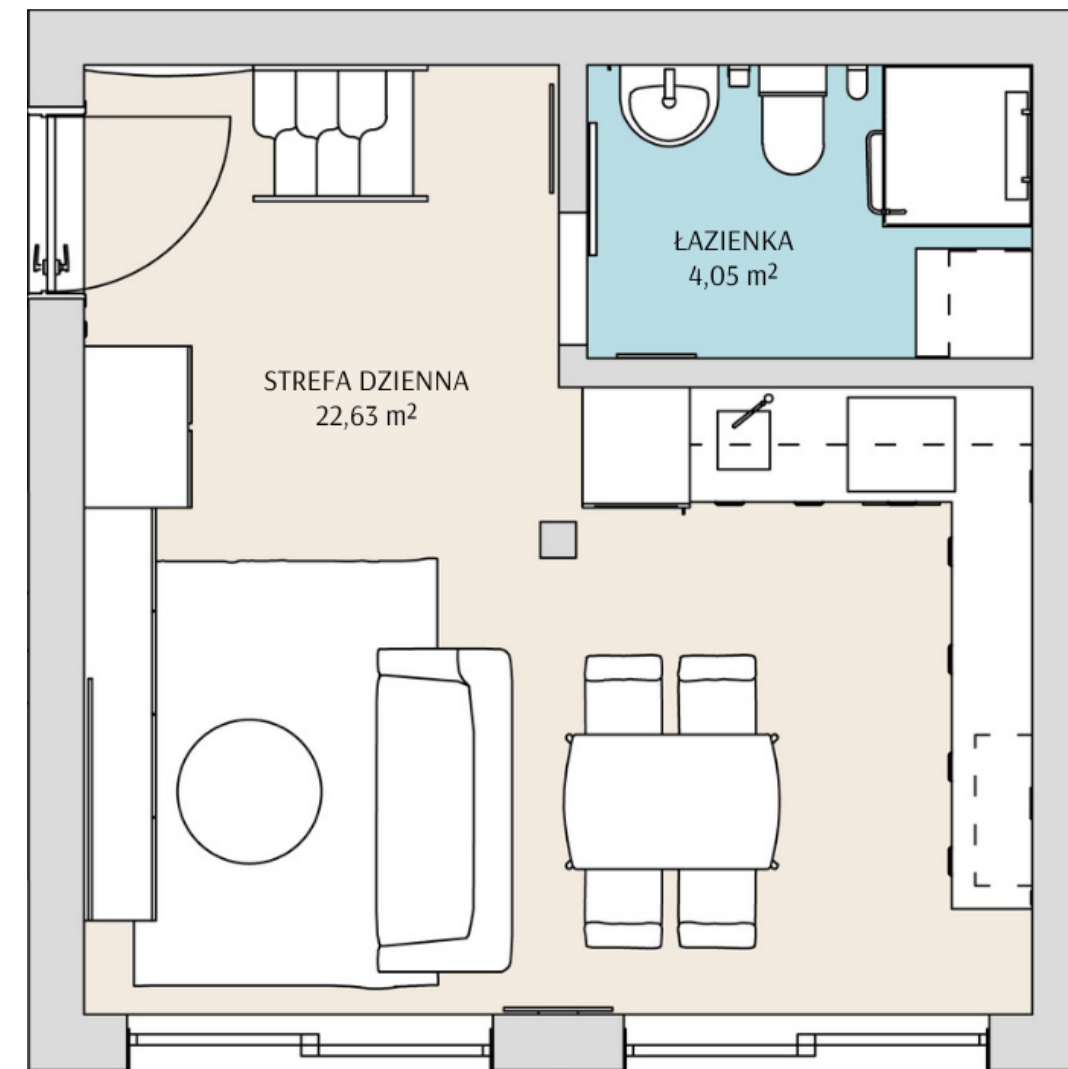
- ocieplenie budynku z wełny drzewnej niemieckiej firmy Steico, zapewniające energooszczędność. Oprócz tego, że pięknie pachnie drewnem, to jeszcze bardzo szczelnie wypełnia przestrzeń całej konstrukcji poszczególnych elementów budynku. Zapobiega to również zagnieżdżaniu się w dachach kun oraz gryzoni.
- wodne farby, grunty i lakiery fińskiej firmy Tikkurila, spełniają najwyższe normy ekologiczne, obejmują pełen cykl życia produktu: od zaopatrzenia w naturalne pigmenty, poprzez produkcję, dystrybucję i użytkowanie, aż po bezpieczną utylizację odpadów. Nie zawierają substancji toksycznych ani rakotwórczych. Pigmenty produkowane są zgodnie z najwyższymi wymaganiami ekologicznymi, nie zawierają lotnych związków organicznych.
- deski podłogowe polskiej firmy Venifloor . Z 1 m² drewnianej podłogi firma Venifloor wykona 15 m² (15 drzew na litą podłogę, Venifloor – 1 drzewo). Produkcja desek wykonanych z dostojnego, wartościowego gatunkowo materiału drzewnego idzie w parze z troską o przyrodę. Racjonalizowanie zużycia drewna podczas produkcji desek, wspomaga ochronę drzewostanów, a tym samym sprzyja trosce o dobro środowiska naturalnego.
- nowoczesne, drewniane, trójszybowe okna firmy Okno Styl doskonale spełniają wszelkie wymagania pod kątem energooszczędności.

Konstrukcja budynku została zaprojektowana tak, aby zminimalizować produkty metalowe. Dzięki temu **ograniczamy ślad węglowy**, minimalizując tym samym wpływ produkcji domów na środowisko i klimat.

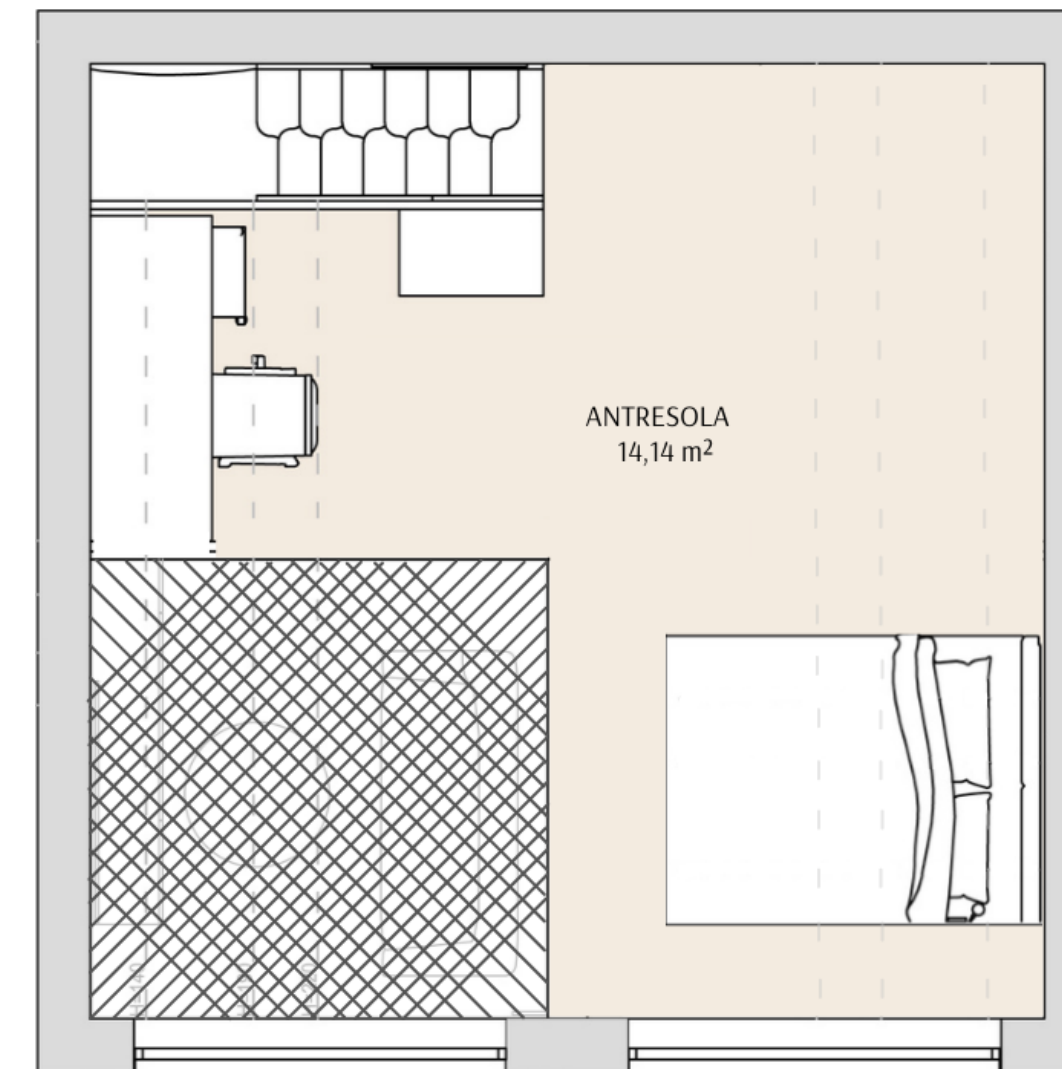
Twoja przestrzeń do radości życia



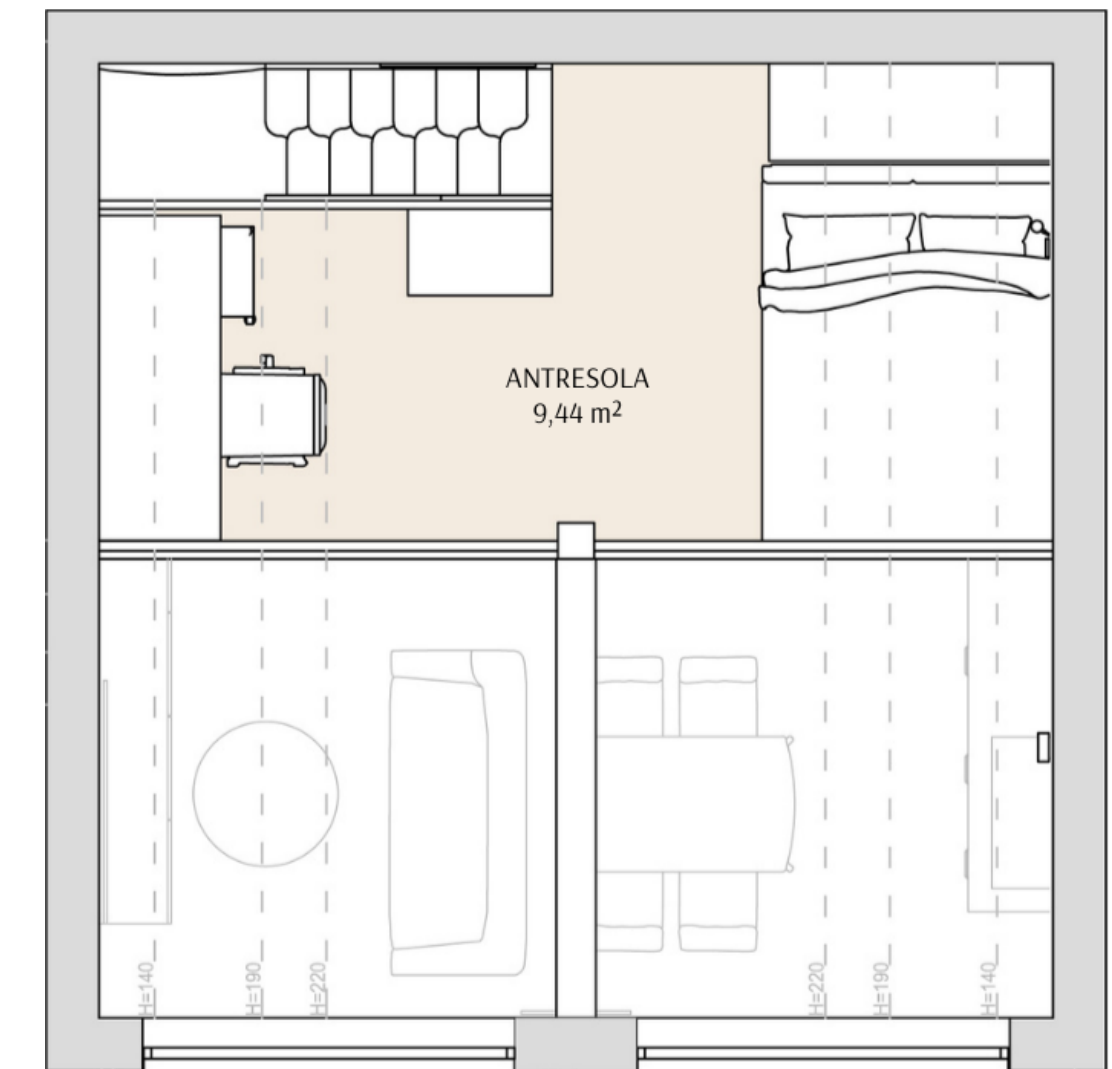
PARTER



ANTRESOLA POWIĘKSZONA



ANTRESOLA



PARAMETRY TECHNICZNE

- Powierzchnia zabudowy 35 m²
- Powierzchnia podłogi 39,87 m²*
- (parter i antresola) 46, 87m² **
- Powierzchnia użytkowa 36,12 m² * | 42,12m² **
- Wysokość parteru 265 cm
- Wysokość antresoli 336 cm
- Wysokość budynku 710 cm

ARANŻACJA WNĘTRZA

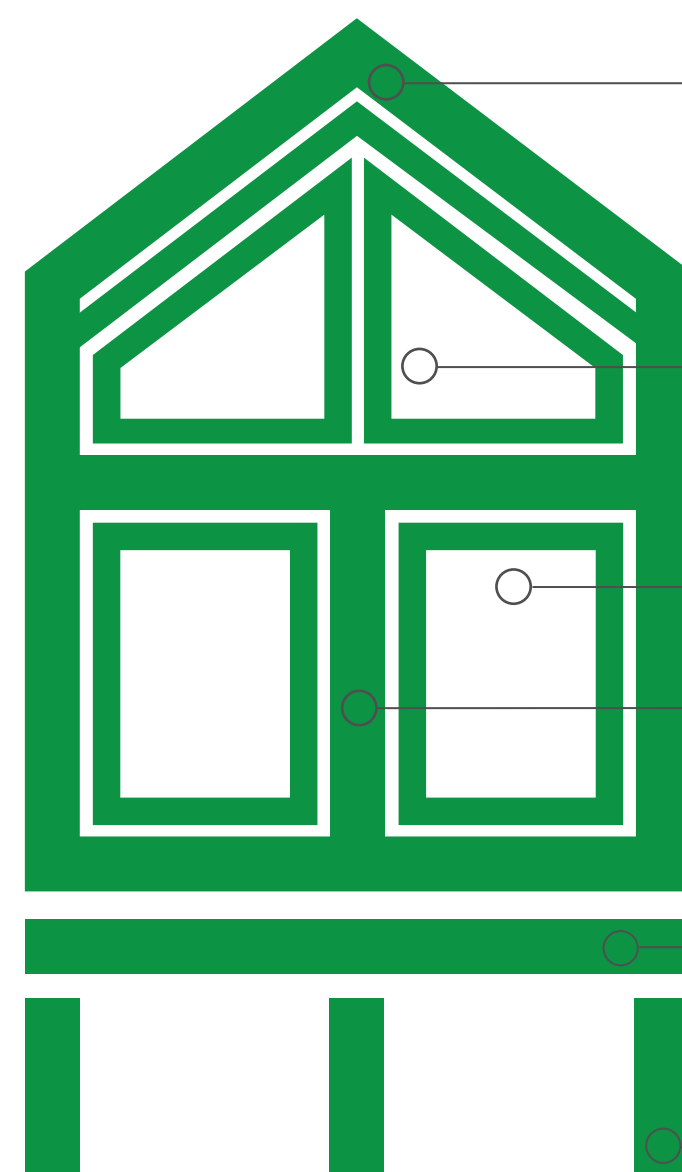
Powierzchnia podłogi i użytkowa uzależniona od wielkości antresoli.

Podane wartości określają powierzchnię przy:

** 2 modułach antresoli*

*** 3 modułach antresoli*

Solidne podstawy dla twojego bezpieczeństwa



DACH 9 warstw modułu + stalowa blach panelowa 0,55 m w montażu snaplock dostępna w 10 różnych kolorach

OKNA drewniane trójszybowe o wysokim współczynniku energooszczędności

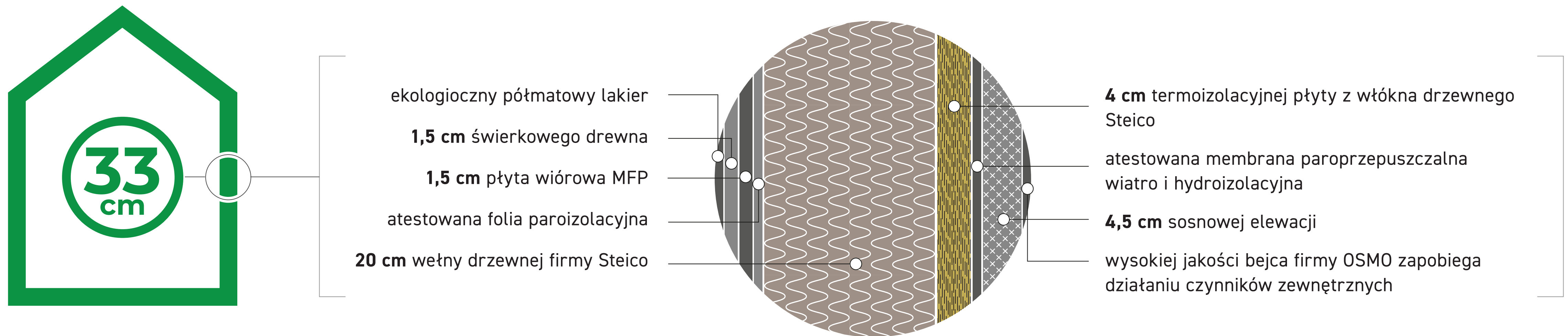
Wytrzymała **KONSTRUKCJA** budynku z świerkowego, klejonego, atestowanego drewna skandynawskiego

PODWALINA DOMU z ocieplonych modułów podłogowych zabezpieczonych przed wpływem warunków zewnętrznych oraz gryzoniami

FUNDAMENTY ocynkowane glebowkręty Firmy Bayos w ilości i wielkości dopasowanej do gruntu na podstawie badania geologicznego.



9 warstw modułów zaprojektowanych specjalnie w trosce o Twój komfort, wygodę i przyjemność.



33 centymetry komfortu termicznego, otulające Cię w każdej chwili kiedy jesteś w Domu.

5 instalacji dla Twojego komfortu i bezpieczeństwa



INSTALACJA ODGROMOWA



INSTALACJA ELEKTRYCZNA

- rozdzielnia elektryczna
- optymalna ilość pojedynczych gniazdek



WENTYLACJA



INSTALACJA WODNO-KANALIZACYJNA



INSTALACJA GRZEWcza

- ogrzewanie podłogowe na podczerwień
- grzejnik łazienkowy, opcjonalnie - kominek

Jak w 7-miu prostych krokach zamieszkać w swoim Domu?



1. Wybierasz Dom i podpisujesz umowę na produkcję i montaż. Otrzymujesz od nas wszystkie informacje potrzebne do przygotowania projektu, złożenia zgłoszenia i w ciągu 7 dni wpłacasz zaliczkę, a my zaczynamy produkować Twój Dom.
2. Zlecasz architektowi przygotowanie projektu usytuowania Domu zgodnie z MPZP, dołączanego do wniosku o zgłoszenie budowy. Składasz w urzędzie właściwym dla miejsca działki, bez dodatkowych kosztów i czekasz 21 dni na tzw „milczącą zgodę”.
3. Zlecasz badanie geologiczne dzięki któremu będziemy mogli dopasować odpowiednie fundamenty.
4. Na 7 dni przed terminem montażu ustalonym w umowie wpłacasz II transzę.
5. W dniu wskazanym w umowie przyjeżdżamy i stawiamy Twój Dom.
6. Po zakończonym montażu oficjalnie i z radością przekazujemy Ci klucze oraz Księgę Domu. Zawiera ona wszystkie gwarancje oraz instrukcje potrzebne do bezpiecznego użytkowania.
7. Zlecasz podłączenie Mediów właściwym operatorom (woda,kanalizacja, prąd) igotowe!

Twój Dom czeka na Ciebie.



**FOR GOOD
LIFE**

Masz pytania? Dzwoń:

+48 607 707 523

Chcesz już teraz poczuć się jak w Domu?

Zapraszamy do Domu Pokazowego Timber Moon

Brzezie, ul. Narodowa 122 (pod Krakowem)

CZEKAMY NA CIEBIE.

